

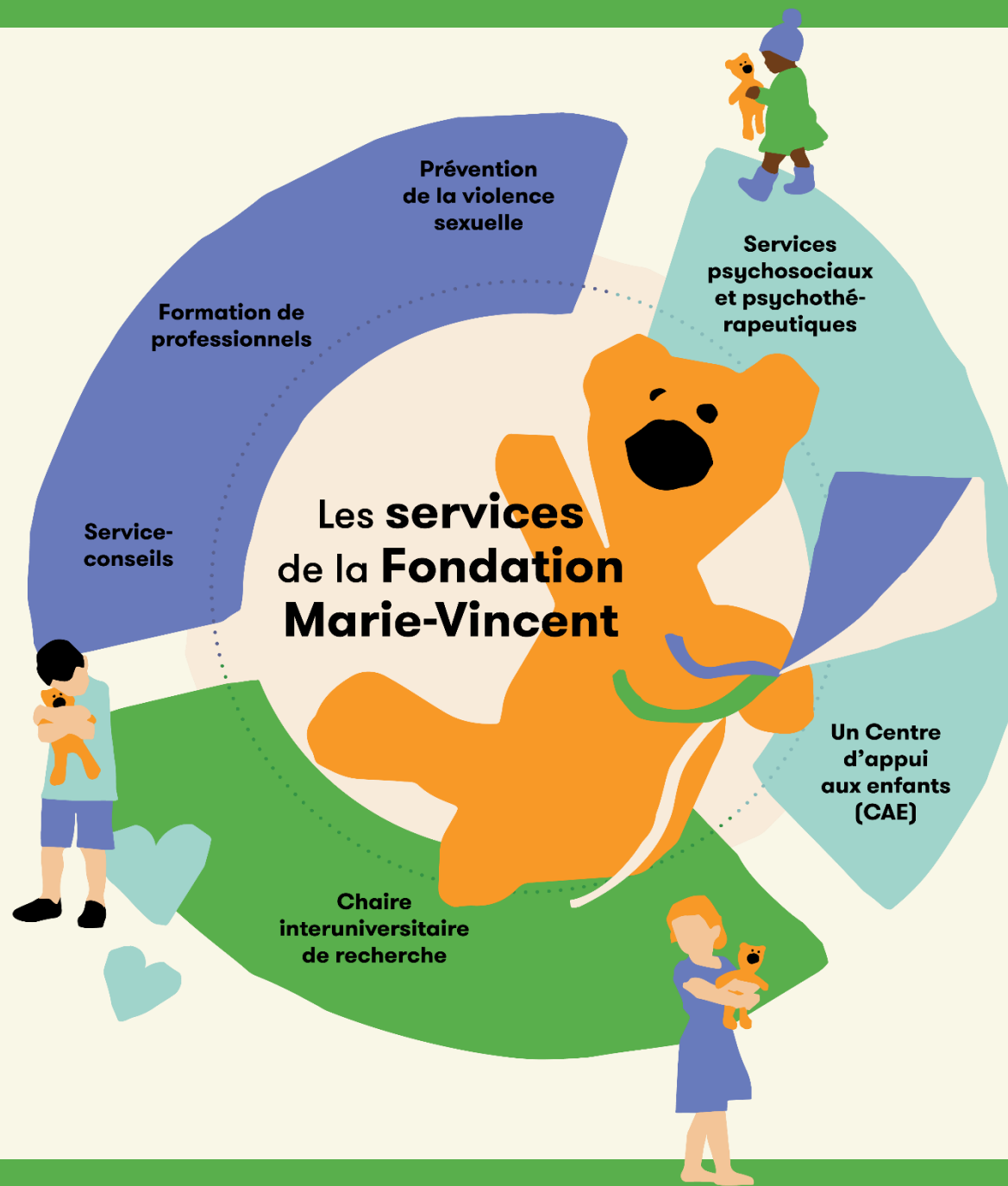


# **Formation sur les comportements sexuels problématiques et le dévoilement d'agression sexuelle dans les écoles primaires du Québec**

*L'importance de la prévention*

**20 novembre 2020**

# La Fondation Marie-Vincent : tous les services sous le même toit



# Pourquoi le milieu scolaire?

## La fonction de filet social de l'école

Recevoir le dévoilement d'une agression sexuelle d'un enfant, de façon adéquate, peut changer le cours de la vie de cet enfant. Le dévoilement peut arriver à tout moment. Croire l'enfant, le rassurer, rester calme, sont autant de notions qui aideront l'enfant à aller au bout de son récit, et **diminuer les conséquences traumatiques de l'agression**. Les professeurs, comme tout intervenant auprès des enfants, doivent être outillés pour protéger les enfants.

# *Les comportements sexualisés et le dévoilement d'agression sexuelle des enfants âgés de 6 à 12 ans en contexte scolaire*

Formation offerte gratuitement dans les écoles primaires du Québec depuis le 25 août 2020, pour l'ensemble du personnel scolaire

Financée par le ministère de l'Éducation

# Objectifs de la formation



- Acquérir des connaissances relatives aux comportements sexualisés problématiques (CSP).
- Connaître l'intervention à mettre en place lors d'une situation de CSP.
- Savoir comment réagir en cas de dévoilement d'agression sexuelle d'un enfant.
- Connaître les actions à entreprendre pour signaler une agression sexuelle (AS).



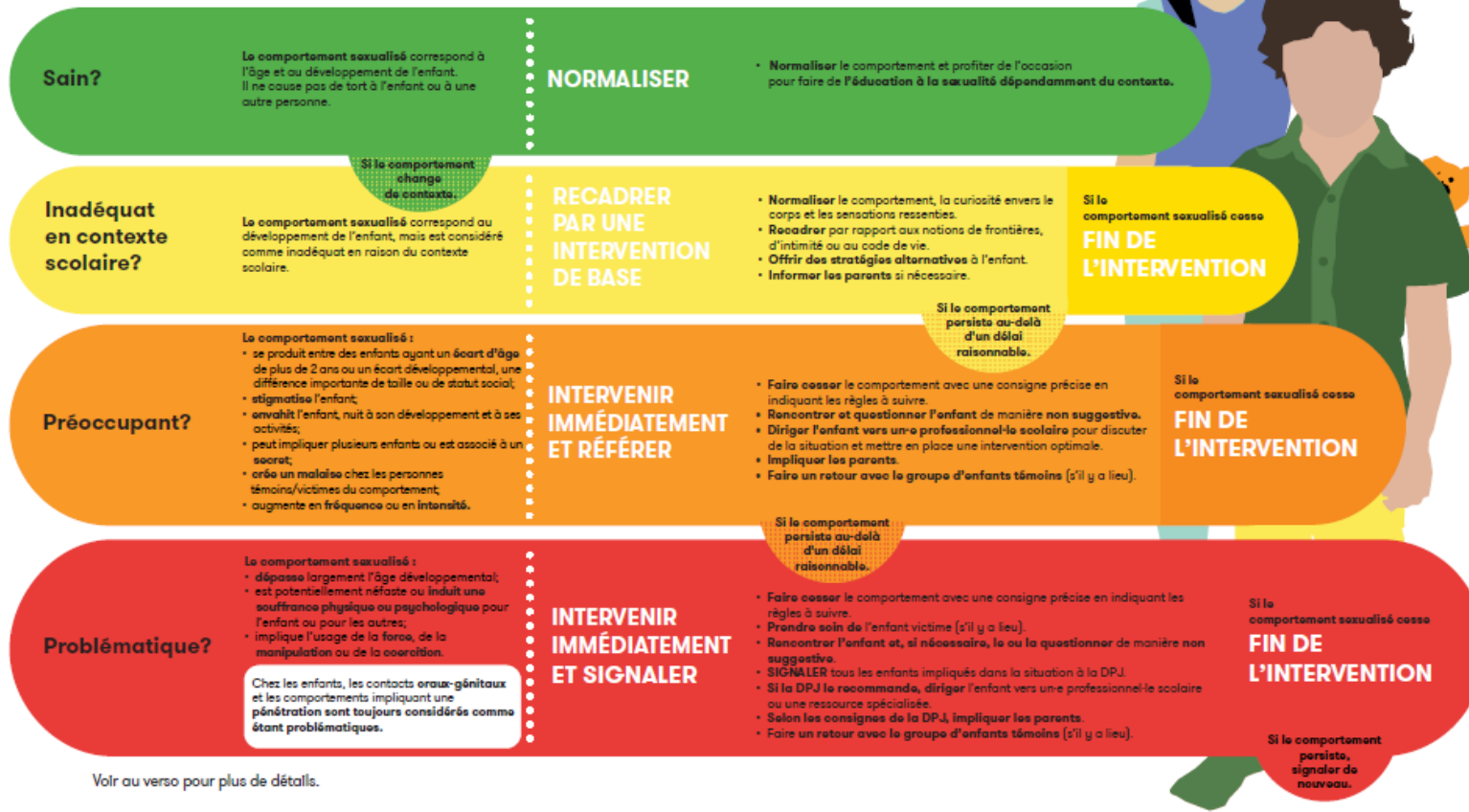
# Les comportements sexualisés problématiques (CSP)

# Arbre décisionnel relativement aux comportements sexualisés en milieu scolaire



## ARBRE DÉCISIONNEL : LES COMPORTEMENTS SEXUALISÉS EN MILIEU SCOLAIRE

Le comportement sexualisé de l'enfant est-il :



Voir au verso pour plus de détails.



**Les interventions à privilégier lors  
d'un dévoilement d'une  
agression sexuelle ou dans une  
situation de soupçon**





## L'offre de formation au milieu scolaire inclut également:

- Soutien à l'élaboration d'un protocole ou révision du protocole déjà en place
- Services-conseils



Pour les intervenants du **réseau de la santé et des services sociaux**, les **organismes communautaires**, les **services policiers**, ainsi que le **réseau de l'éducation** et de la **petite enfance**.

**Du lundi au vendredi, de 9 h à 16 h, sans frais**

Des questions?

Merci!

