

Messages clés



à propos des agressions sexuelles

L'agression sexuelle n'a pas de frontière

Les victimes proviennent de ...



L'agression sexuelle prend différentes formes

- Attouchements par dessus les vêtements
- Attouchements sous les vêtements
- Contacts oraux-génitaux
- Exhibitionnisme
- Voyeurisme
- Pénétration

conséquences multiples
variables d'une personne à l'autre

Le soutien social est crucial

Il est essentiel de pouvoir ...

en parler

à un proche, un professionnel ou toute autre personne de confiance

être cru

certaines histoires ne s'inventent simplement pas

L'agression sexuelle est un trauma relationnel



qui peut briser des liens



qui peut se répéter à travers les générations



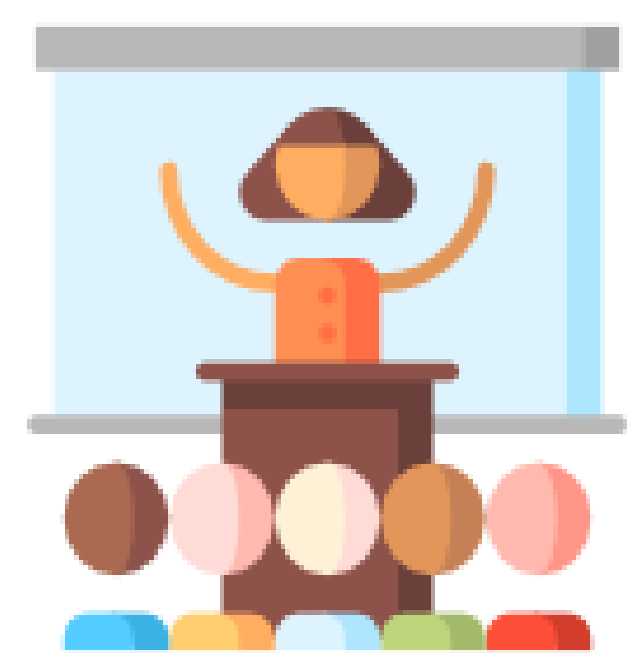
qui peut entraîner des conséquences pour la santé physique et mentale des victimes et de leurs proches

L'agression sexuelle peut se prévenir

en parlant ouvertement des notions de consentement et en dénonçant les gestes commis



en favorisant l'éducation à la sexualité dès la petite enfance



Pour citer cette capsule :

Corneau, M. (2018). Capsule infographique #3 : Messages clés à propos des agressions sexuelles. Centre de recherche interdisciplinaire sur les problèmes conjugaux et les agressions sexuelles (CRIPCAS), Université de Montréal, Montréal, Qc.



Pour plus d'informations :
melanie.corneau@umontreal.ca



www.cripcas.ca



CRIPCAS

Centre de recherche interdisciplinaire sur les problèmes conjugaux et les agressions sexuelles